

Vena[®] Hydro

Uitgekiend design voor comfort van patiënt én verpleegkundige

Specially made Vena[®] Hydro

De Vena[®] Hydro bloedafname stoel is comfortabel en compact. Het functionele uitgekiende design maakt deze stoel heel geschikt voor kleinere ruimtes waar bloed wordt afgenomen.

De standaard functionaliteiten van de Vena[®] Hydro maken het voor een verpleegkundige of laborant(e) heel gemakkelijk om ergonomisch te werken. De voetbediende hoogteverstelling maakt het mogelijk om de patiënt op een aangename werkhoogte te laten zitten. Met behulp van sta-op beugels kunnen kleinere en oudere patiënten gemakkelijk in de stoel gaan zitten en weer opstaan.

Standaard is de Vena[®] Hydro voorzien van twee in hoogte te verstellen bloedafname armleggers voor de linker- en rechterarm. Door te kiezen voor de multi-verstelbare armleggers is het nog eenvoudiger om de arm van de patiënt in een fijne en ontspannen positie te leggen.



Standaard model:

Rughoekverstelling: 30°
Armleggers: 2 x 'Vena[®] vast' Pur
Variabele zithoogte: 45 – 62 cm
Hydraulische voetpomp (draai geblokkeerd)
Gepolijst aluminium onderstel Ø 70 cm
Trompetvoetjes

Opties/accessoires:

Armleggers: 'Vena[®] multi-verstelbaar' in Pur of gestoffeerd in Stamskin of PUxx
Sta-op-beugels
Keuze uit verschillende wielen (ook met rem)

De Vena[®] Hydro is één van de praktische stoelen die hoort tot de Medical Specials Line van ScoreMedi.

Stamskin kleuren



Felgroen K81



Felrood K87



Feloranje K93



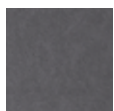
Turquoise K184



Lichtblauw K80



Donkerblauw K89



Antraciet K85

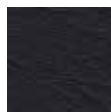


Grijs K195



Zwart K05

PUxx kleuren



Zwart PU05



Donkerblauw PU89



Grijs PU95

Stamskin[®] 100% waterdicht; urine-, bloed-, zweet-, schimmelbestendig; te reinigen met water en zachte zeep

PUxx[®] 100% waterdicht, vrij van PVC en Ftlaat; bestand tegen de meeste schoonmaak- en desinfectiemiddelen (op basis van alcohol, chloor en ammoniak)